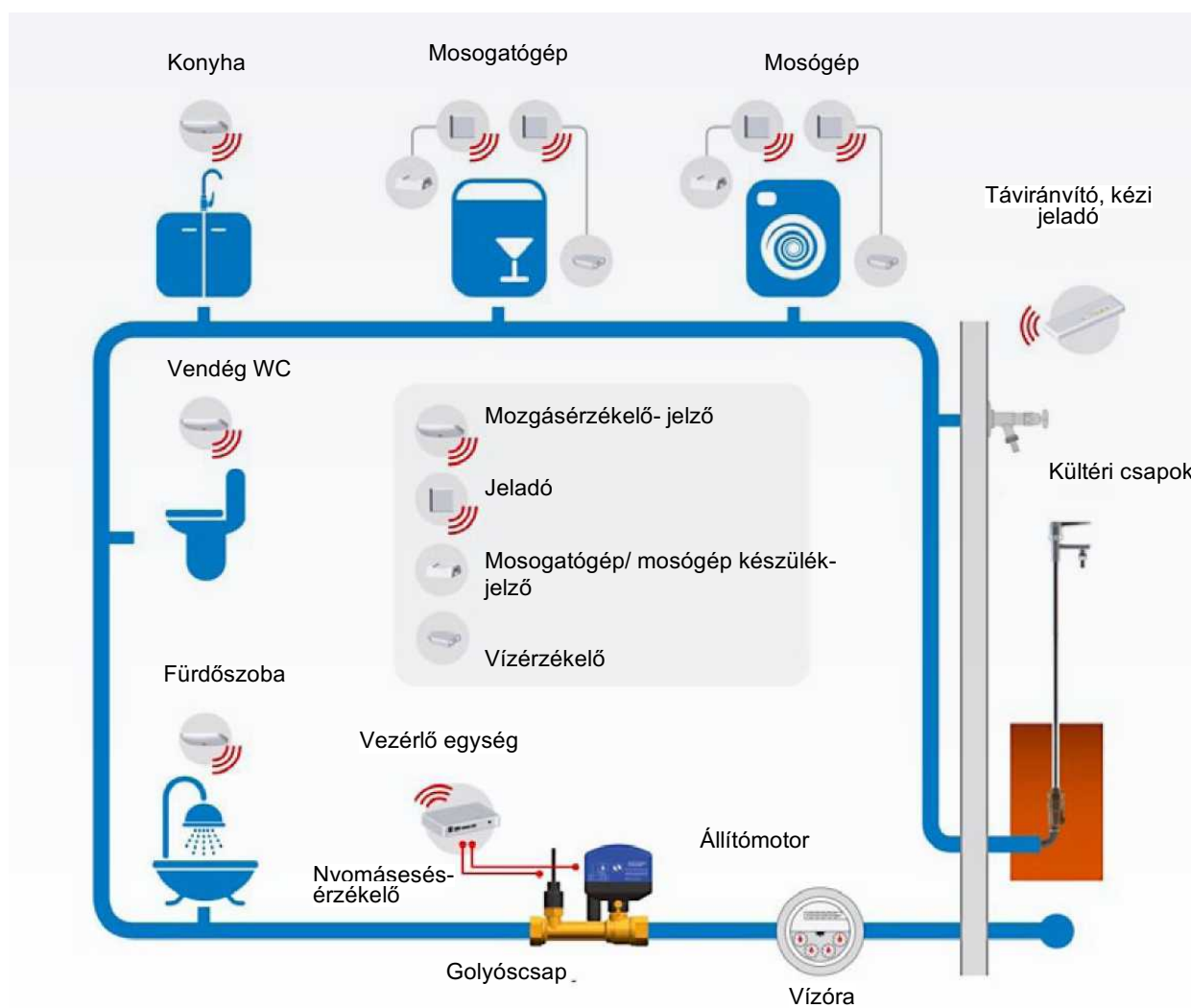


Megóvja otthonát a vízkároktól!

aqua senso[®]

Intelligens Vívezeték-felügyeleti Rendszer



Működési leírás

Normál állapotban az **aqua senso** golyóscsap zárva van!
Az érzékelők rádió jeladással keresztül szabályozzák a vízigényt. Igény vagy hiba esetén a golyóscsap a jeladások függvényében nyit, illetve zár.

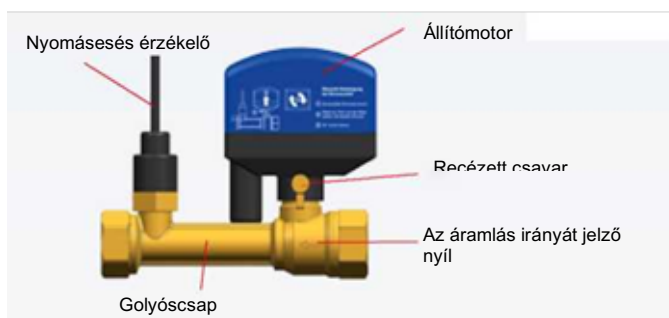
Előnyei

- Csökkenti a vízvezetékben keletkezett károk előfordulásának időbeli gyakoriságát.
- Nyomáscsökkenés érzékelése esetén a nyomáscsökkenés érzékelő riaszt, a vezetékekben lévő szivárgást a rendszer azonnal észleli, akár a csöpögő csapot is.
- Rádiófrekvencia a 868 MHz ISM sávban. Jó terjedési tulajdonságok és alacsony meghibásodási ráta jellemzi.
- Nincs előre beállított nyitási idő vagy áramlási sebesség.
- Az **aqua senso** golyóscsap mechanikusan nyitható, illetve zárható.
- Az **aqua senso INTELLIGENS VÍZVEZETÉK FELÜGYELETI RENDSZER** új létesítményekbe, valamint meglévő rendszerekbe egyaránt könnyen telepíthető.

Rendszerelemek

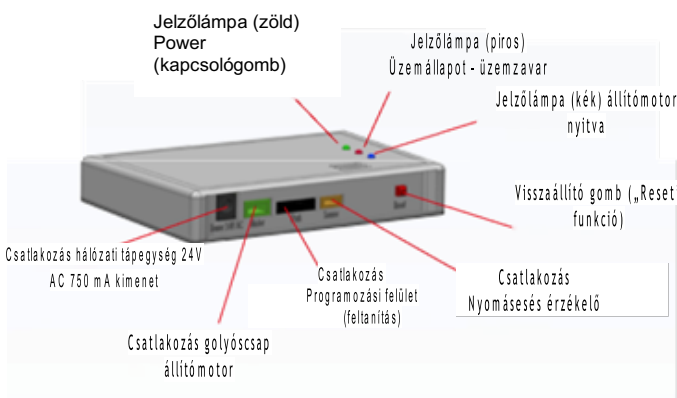
AQS200 golyóscsap állítómotorral és nyomáscsökkenés érzékelővel

- A nyomáscsökkenés érzékelő méri a vezetékekben lévő nyomást azon időszakokban, amikor egyik érzékelő sem jelez vízigényt (golyóscsap zárva).
- Szükség esetén a recés csavar megnyitásával az állítómotor leszerelhető, és a golyóscsap kézzel nyitható.



AQS300 vezérlő egység - a berendezés központi egysége

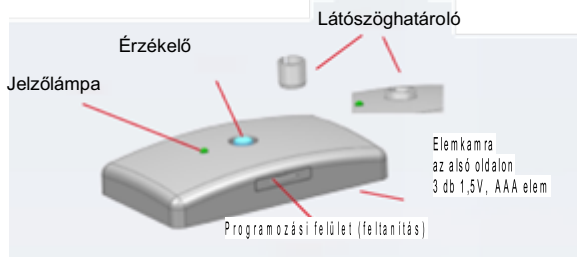
- A rendszer a vezérlő egységen keresztül vezérli az érzékelők által leadott összes jelzést, és azokat a golyóscsap állítómotorjához továbbítja.
- A vezérlő egység folyamatosan figyeli a nyomáscsökkenés érzékelőt és nyomáscsökkenéskor riasztási állapotba kapcsol. A készülék hallható és látható riasztójelzést ad le.
- A riasztási állapot a vezérlő egységen található RESET gomb megnyomásával törölhető, ezáltal a rendszer újra normál üzemiállapotba kerül.



Amennyiben automata vízigény merül fel pl. számítógép által vezérelt kertöntözéshez vagy termikus kifolyásvédelemhez, akkor a megfelelő betápcsöveket az **aqua senso** elzárócsap előtt kell csatlakoztatni.

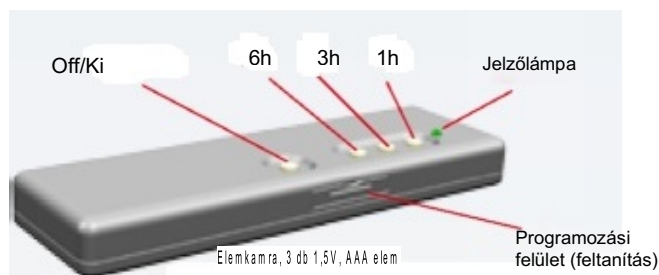
AQS600 mozgásérzékelő jelzők

- Felismerik egy adott személy jelenlétét és ekkor rádiójellet küldenek a vezérlő egységhez. Az elzáró szelep kinyit, 30 perc után az állítómotor automatikusan zárja a golyóscsapot.
- A legutóbb működtetett mozgásjelző megadja a zárásig tartó futási időt.



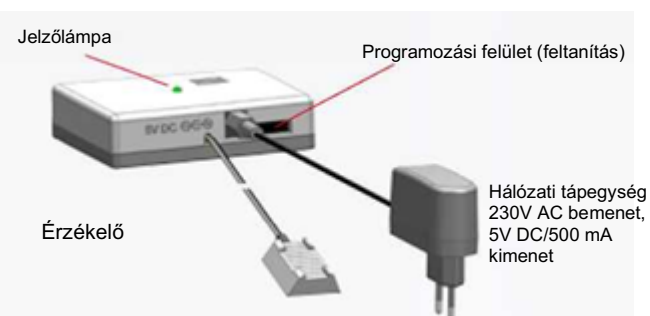
AQS700 távirányító, kézi jeladó

- Ennek segítségével a vízigény adott időintervallum függvényében manuálisan megadható.
- 1, 3 vagy 6 órás intervallum választható. A megadott idő elteltével, vagy az OFF gomb megnyomásával a vízigény törölhető és a golyóscsap zár.



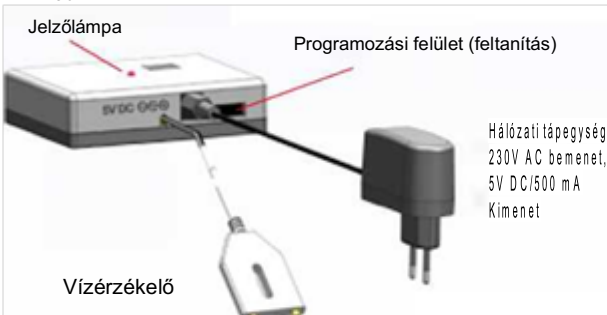
AQS400 mosógép/mosogatógép készülék-jelző érzékelővel

- A készülék-jelző érzékelője érzékeli a mosogatógépnek vagy a mosógépnek a mágnesszelep körül keletkező mágneses mezőjét, és megnyitja a golyóscsapot. A mágnesszelep zárása után a záró jelzés hallható.



AQS500 vízjelző érzékelővel

- Az érzékelőt kb. 1 -1,5 mm-re a padló felett kell felszerelni, és az jelzi a vezérlő egység számára, hogy a golyóscsapot zárja, amennyiben a rendszer vizet érzékel.
- A berendezés riasztási állapotba kerül, és hallható, illetve látható jelzést ad.



Ke Kelit Kunststoffwerk GesmbH.
H-2120 Dunakeszi, Székesdűlő- Házgyár 0126/2 hrsz.
Tel.: +36 27 542 399 hungary@kekelit.com; www.kekelit.hu